



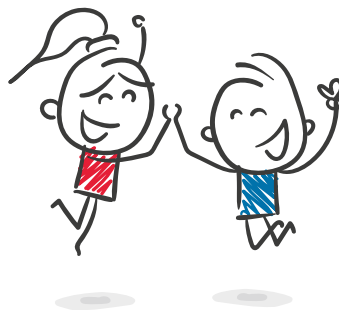
Foto: TV 1889 Weißkirchen/Ts., e. V.

Die Saison ist gesichert: Die Turner des TV 1889 Weißkirchen waren mit ihrem Projekt erfolgreich.

Aufstieg in die 3. Bundesliga Nord. Und bis zum Ablauf der avisierten Laufzeit kam noch weit mehr zusammen. Projektstarter Julian Peters erinnert sich: „Eine Crowdfunding-Plattform, auf der regionale Vereine um Unterstützung werben können? Da wollte ich sofort dabei sein.“ Und so setzte er sich gleich an seinen Rechner, tippte die Projektbeschreibung ein, legte ein Spendenziel fest und lud ein paar schöne Fotos hoch. Fertig! Der Einsatz hat sich gelohnt, denn so eine Bundesliga-Saison ist teuer. „Alleine für Meldegebühren und Beiträge fallen rund 2600 Euro an“, erklärt Julian Peters.

Schultüten für Einkommensschwache

Ebenfalls geschafft hat es das Projekt von Peter Schüßler. Der Oberurseler Kabarettist „die Schüssel“ setzt sich seit Jahren für sozial schwache Menschen in Oberursel ein und hat daher die Schultüten-Aktion ins Leben gerufen. Mit den 2105 Euro, die bis zum Stichtag zusammenkamen, will er einkommensschwache Familien dabei unterstützen, alles Nötige für die Einschulung zu kaufen – von Heften und Stiften bis zur Schultüte.



Grafik: Fotolia/Strichfiguren.de



Eine tolle Projektidee, doch kein Geld für die Finanzierung? Dann informieren Sie sich jetzt unter www.taunacrowd.de oder scannen Sie den QR-Code ein.



Foto: SWD/Christoph Keppus

DREI FRAGEN AN ...

Jürgen Funke, Geschäftsführer der Stadtwerke Oberursel (Taunus) GmbH

Herr Funke, warum starten die Stadtwerke Oberursel eine Crowdfunding-Plattform?

Wir erhalten immer mehr Anfragen nach immer höheren Summen, denen wir nicht mehr allen gerecht werden können. Mit der Crowdfunding-Plattform bieten wir allen gemeinnützigen Projekten in Oberursel und der Region die Möglichkeit, Geld für deren Umsetzung zu sammeln. Mit ihrem Beitrag können sich die Bürger*innen bei den vielen, zumeist ehrenamtlichen Helfern für ihr Engagement bedanken. Und wir als lokales Stadtwerk unterstützen die Projekte über den Stadtwerke-Fördertopf.

Warum legen die Stadtwerke so großen Wert auf soziales Engagement?

Für uns ist das ein wichtiger Beitrag zur Lebensqualität in der Region. Als lokales Energieversorgungsunternehmen übernehmen wir von jeher gesellschaftliche Verantwortung und engagieren uns regelmäßig mit Spenden und Sponsoring für lokale Vereine sowie Initiativen aus den Bereichen Sport, Kultur, Soziales, Bildung und Umwelt.

Also eine klassische Win-win-Situation?

Im Grunde noch mehr als das. Einerseits zeigen die Stadtwerke mit der Bereitstellung der Plattform ihre Verbundenheit mit der Stadt Oberursel und dem Hochtaunuskreis, daneben bieten wir nicht nur den Vereinen eine Plattform, sondern auch den Unternehmen und Einzelhändlern, die die eingestellten Projekte mit gesponserten Prämien oder sogar mit Sponsoring-Geldern unterstützen können. Zudem können sich alle Beteiligten mit der TaunaCrowd einer breiteren Öffentlichkeit präsentieren und eine dauerhafte Fördercommunity aufbauen. Davon profitieren die Vereine und die ganze Region.